

TOP 5 des sites touristiques GRATUITS

	Visiteurs
Lac de la Raho (site de loisirs)	1.200.000
Réserve naturelle du Mas Larriou	291.360
Site classé de l'Anse de Paulilles	242.000
Réserve Naturelle Marine de Cerbère Banyuls	150.000
Site classé du lac des Bouillouses	108.000

TOP 5 des sites touristiques PAYANTS

	Entrées payantes
Le Train Jaune	159.500
Aqualand Saint-Cyprien	140.153
Les Bains de Saint-Thomas	108.000
Les Bains de Llo	94.000
Les Orgues d'Ille-sur-Têt	92.278

Fréquentation 2016-2017 ski de piste

	CA remontées mécaniques	Journées Skieurs
Font-Romeu Pyrénées 2000	11.070.115 €	445.272
Les Angles	8.310.800 €	352.846
Cambre d'Azé	1.818.330 €	96.419
Formiguères	1.457.794 €	68.907
Porté Puymorens	1.425.440 €	88.172
Puyvalador -Rieutort	519.283 €	32.782
La Quillane	272.500 €	18.167

Ski nordique

	CA	Journées skieurs
Pyrénées Catalanes Nordiques	229.100 €	45.425

Fréquentation 2016 des stations thermales

	Nombre de curistes	SPA et bien-être
Amélie-les-Bains	27.341	2.663
Molitg-les-Bains	4.945	2.208
Le Boulou	4.206	1.728
Vernet-les-Bains	3.767	6.000
La Preste	3.114	1.675

Restauration en 2016

	Traditionnels	Rapides
1.709 restaurants	896	813

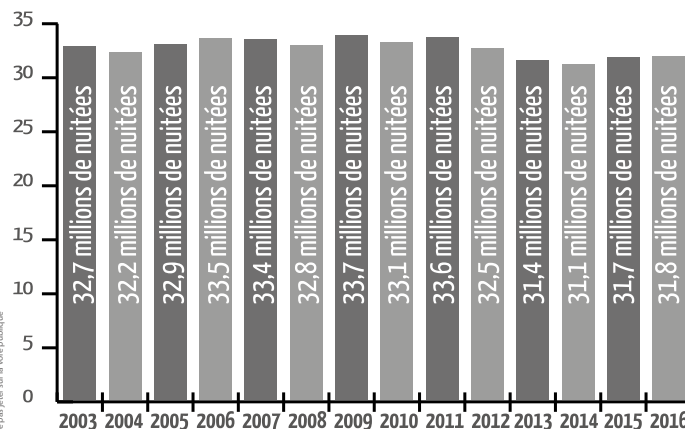
Les chiffres clés du Tourisme 2016

Le tourisme dans les Pyrénées-Orientales c'est...

31,8 millions de nuitées, **676.846** lits touristiques
8 millions de visiteurs par an : **3,8 millions** de touristes,
4,2 millions d'excursionnistes,
 (88% français, 12% étrangers, 93% viennent en voiture,
 5% viennent en train, 2% viennent en avion).
7ème département touristique français,
10 stations balnéaires,
7 stations de montagne,
5 stations thermales,
8,7 jours de durée moyenne de séjour,
11.000 emplois touristiques soit **8%** des emplois
1,4 milliard € de consommation touristique,
42,30€ de dépense moyenne par nuit et par touriste.

FRÉQUENTATION TOURISTIQUE GLOBALE

(source BET EMarchand 2017 - en millions de nuitées)



	2005	2010	2015	2016
Hiver	4,97	3,97	3,53	3,21
Printemps	4,84	5,43	5,20	4,91
Été	18,60	19,18	18,48	18,74
Automne	4,50	4,60	4,65	4,81

Agence de Développement Touristique des Pyrénées-Orientales

2, boulevard des Pyrénées - 66005 Perpignan
 Tél. +33 (0)4 68 51 52 53 - info@cdt-66.com

www.cdt66-observatoire.com

Pyrénées-Orientales



Les chiffres clés du Tourisme

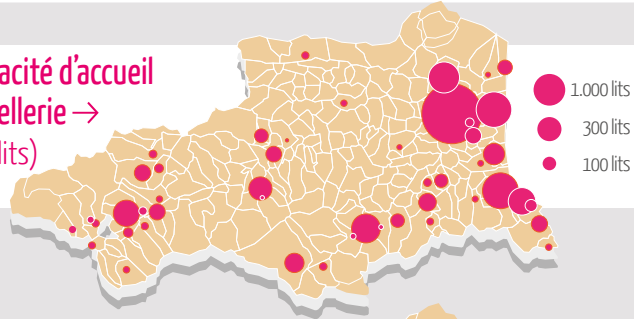
2016

www.tourisme-pyreneesorientales.com

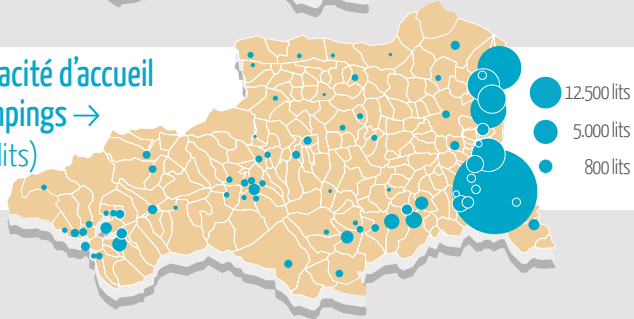
CAPACITES D'ACCUEIL

	Unités	Lits
Résidences secondaires	97 586	4 87 929
Hôtellerie de plein air	195	112 307
Hébergements collectifs	206	33 768
Hôtellerie	221	14 702
Autres locations saisonnières	3 051	14 480
Locations labellisées ou classées	2 908	11 914
Chambres d'hôtes	267	1 746
TOTAL	104 434	676 846

Capacité d'accueil Hôtellerie → (en lits)

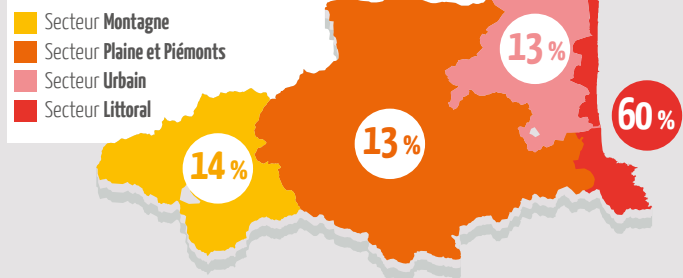


Capacité d'accueil Campings → (en lits)



LES SEJOURS TOURISTIQUES

Répartition géographique des séjours →

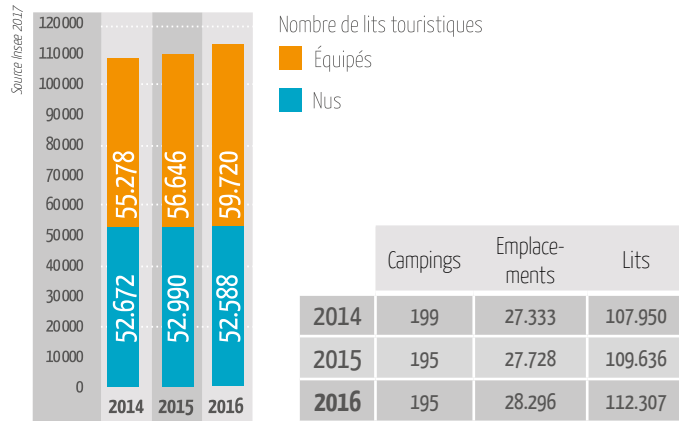


Origines géographiques →

Local	Proximité	National	International
5%	23%	60%	12%

HÔTELLERIE DE PLEIN AIR (CAMPINGS)

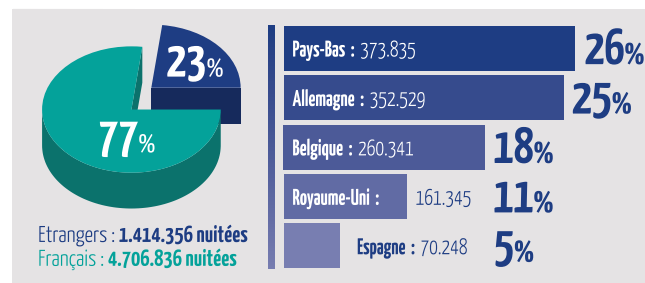
Évolution de la capacité d'accueil →



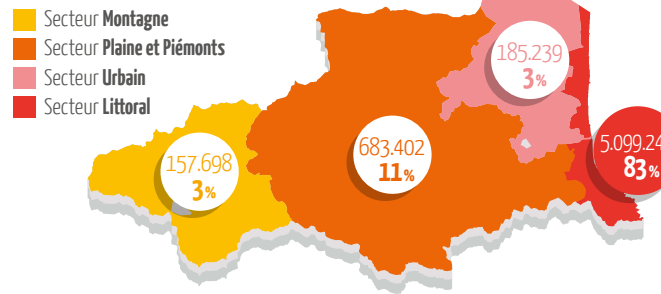
Fréquentation annuelle des campings →

	2013	2014	2015	2016
Millions de nuitées	6,01	5,90	5,94	6,12
Français	4,54	4,70	4,58	4,71
Etrangers	1,57	1,20	1,36	1,41

TOP5 des clientèles étrangères → Pays - nuitées / % des étrangers

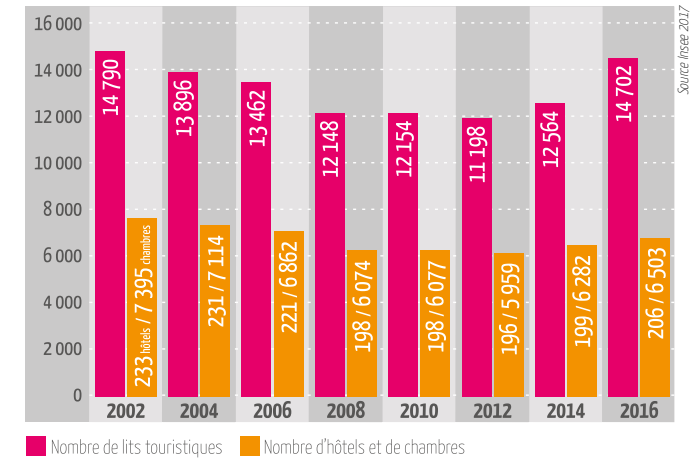


Répartition géographique des nuitées →



HÔTELLERIE

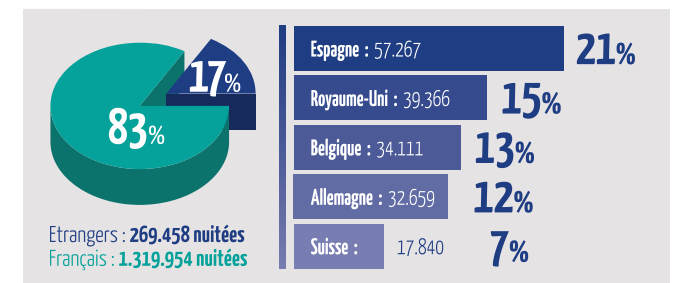
Évolution de la capacité d'accueil →



Fréquentation annuelle des hôtels →

	2013	2014	2015	2016
Millions de nuitées	1,52	1,46	1,47	1,59
Français	1,26	1,24	1,23	1,32
Etrangers	0,26	0,22	0,24	0,27

TOP5 des clientèles étrangères → Pays - nuitées / % des étrangers



Répartition géographique des nuitées →

